

# JOSKIN

## Transport per Container

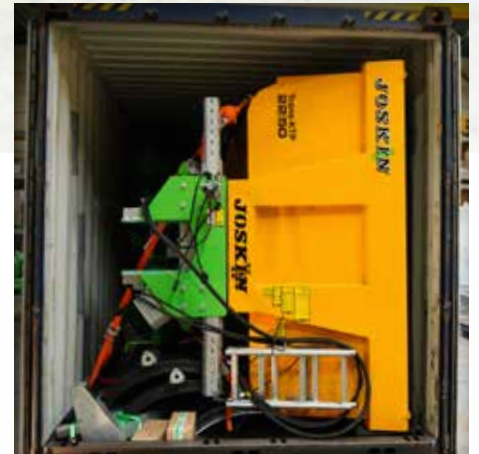
Qualität, Zuverlässigkeit, Sauberkeit, Leichtigkeit bei der Entladung, Effizienz und Maximierung des nutzbaren Volumens sind wesentliche Vorteile bei der Senkung Ihrer Kosten.



**6 Trans-EX Kipper 5 t und 4 Kipper 3 t in einem einzigen 40 Fuß HC-Container**



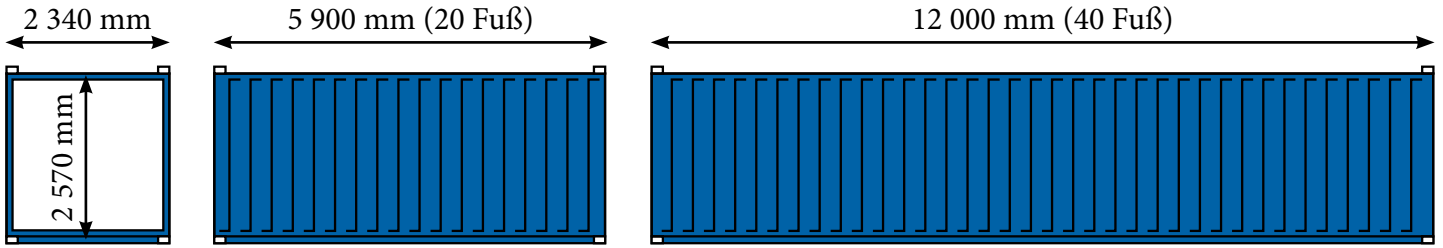
**1 Modulo2 Güllefass 14 000 l in einem 40 Fuß HC-Container**



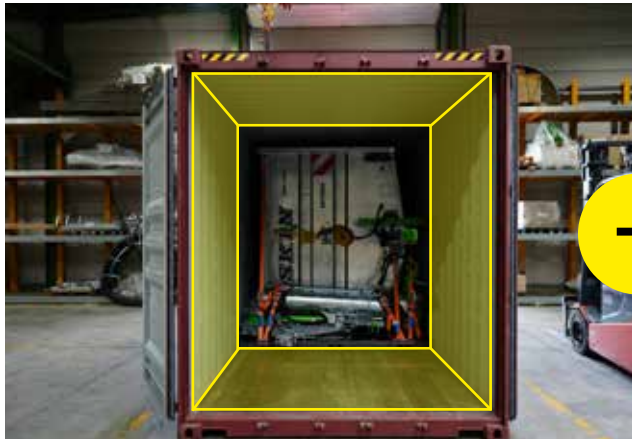
**2 Trans-KTP Kipper 22/50 in einem 40 Fuß HC-Container**



# Für den Transport geeignet!



Möglich in High Cube, Open Top oder Flat Rack



Beispiel: Verladung eines 7,5 m langen BETIMAX Viehtransporters in einen 12 m (40 Fuß) Container. Es gibt noch Platz für weitere Maschinen wie z. B.:



**Ferti-SPACE2  
Horizon 6511/18BU  
in einem 40 Fuß  
HC-Container**



# Bis auf den Millimeter genau!



Montageplan mitgeliefert



## Überseetransport ist für JOSKIN kein Problem

- Die Maschinen werden so konzipiert, dass sie eine Abfertigung in Container erleichtern.
- Know-how für Sammellieferungen, um Ab- und Aufbau der Fahrzeuge auf ein Minimum zu beschränken.
- Erfahrung von mehr als 100 abgefertigten Containern mit unterschiedlichen Fahrzeugen pro Jahr
- Saubere, feste und sichere Befestigung an einem geeigneten Schlitten vor dem Beladen
- Schnelle und einfache Be- und Entladung
- Zollabfertigung

# JOSKIN

Ein Vorteil für die Zukunft mit geringen  
Überseetransportkosten

